

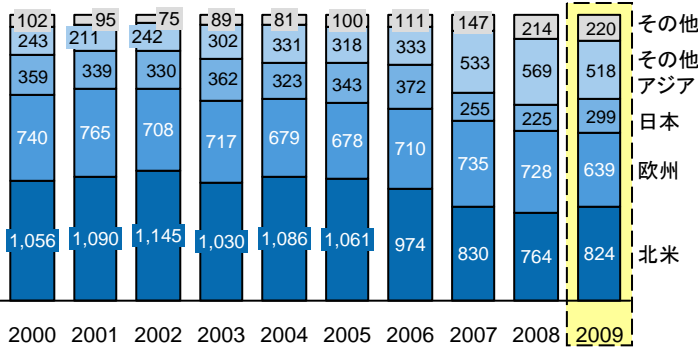
ブーズ・アンド・カンパニー

2009年 世界の上場企業上位2,500社に対するCEO交代調査結果概要

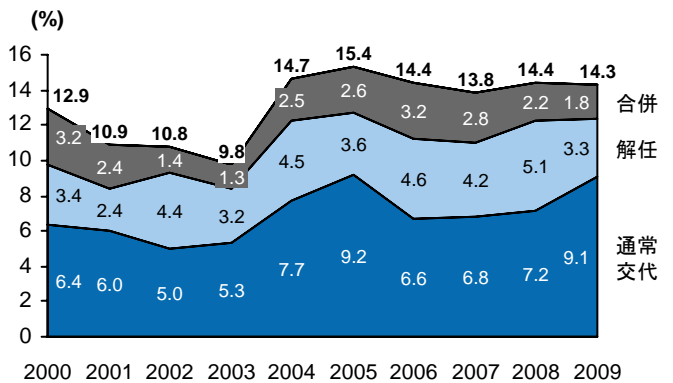
調査方法

2009年1月1日時点の時価総額ベースで、世界の上場企業上位2,500社(ブルームバーグに基づく)を抽出。各言語/地域での印刷および電子情報源から得られる様々なデータを照会したほか、CEO、社長、マネジングディレクター、会長の退任や指名に関する発表についての、電子情報の検索を行った。2009年に買収あるいは合併した企業と総株主リターンに関するデータはブルームバーグから入手した。総株主リターンは、地域別に市場調整と年率換算を行い、配当があった場合には、配当の再投資分を含む。

【図表1 調査対象とした上場企業2,500社の地域別数】

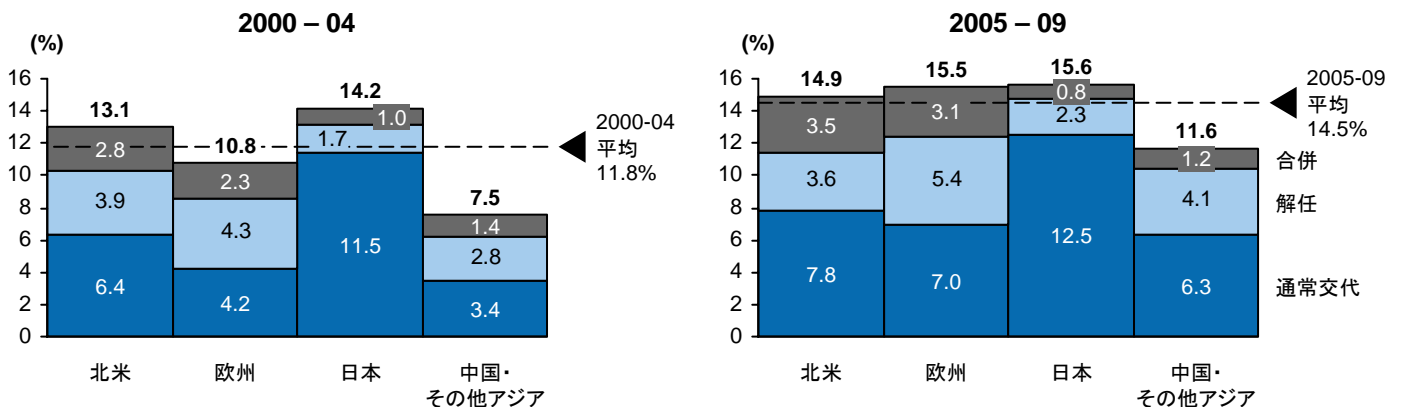


【図表2 世界のCEO交代率の経年傾向】
(世界の上場企業上位2,500社の割合)

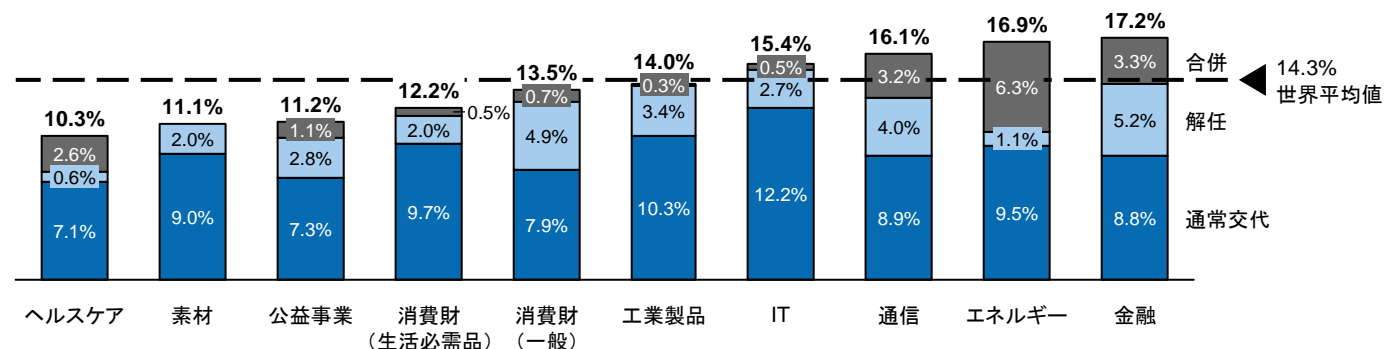


【図表3 地域別CEO交代率】

(世界の上場企業上位2,500社の割合 5年間平均値)



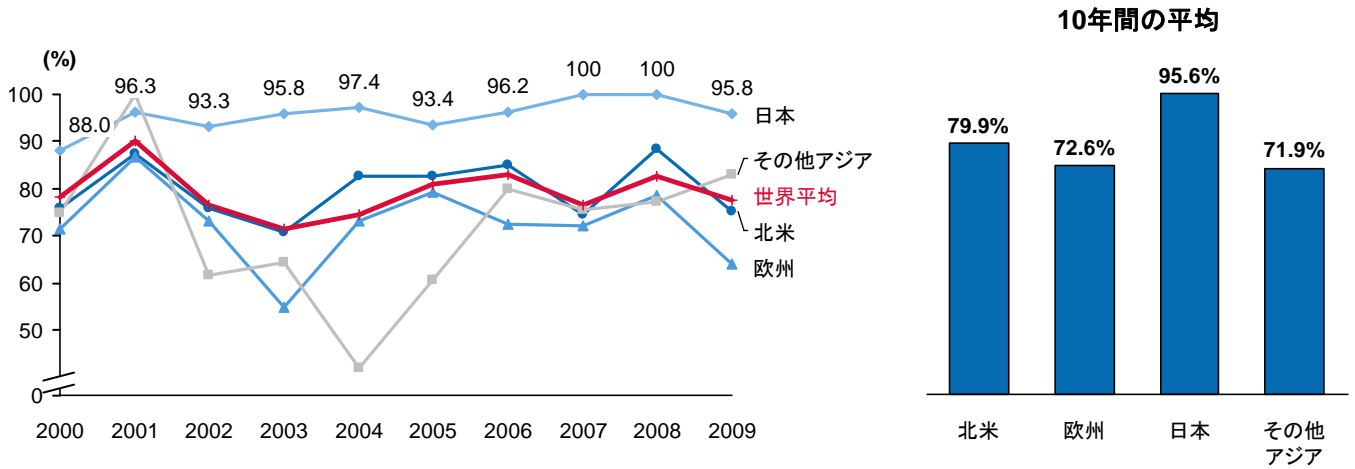
【図表4 業界別CEO交代の割合(2009年)】



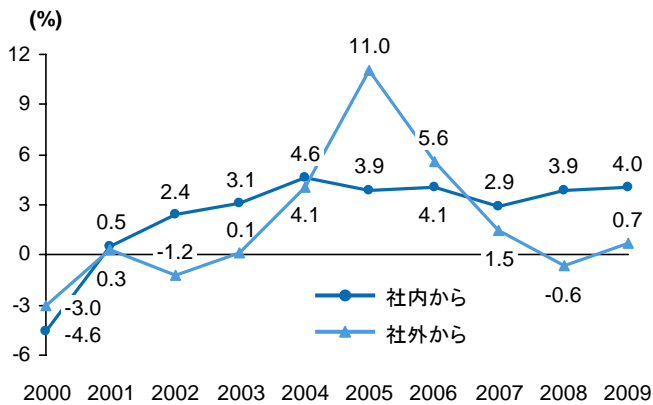
※ パーセントは単位未満四捨五入しており、計は必ずしも一致しない

■ CEOの出身(社内 vs. 社外)

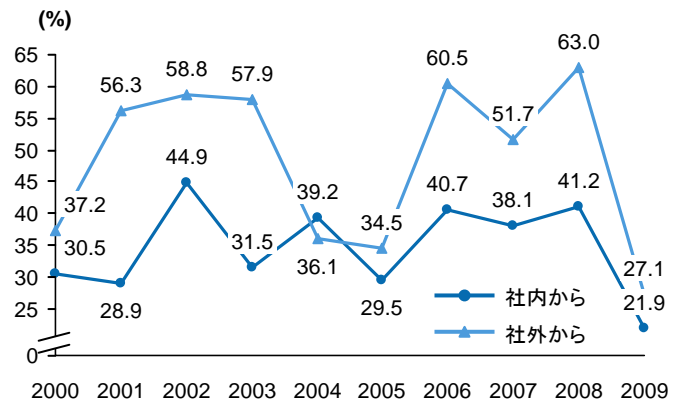
【図表5 退任するCEOのうち社内から就任した割合*1】



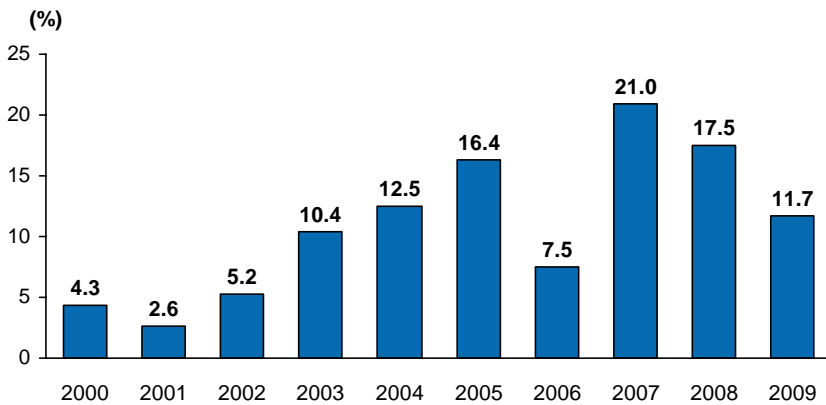
【図表6 退任するCEOの株主リターン年間中間値*1*2】



【図表7 退任するCEOのうち解任理由の割合*1】

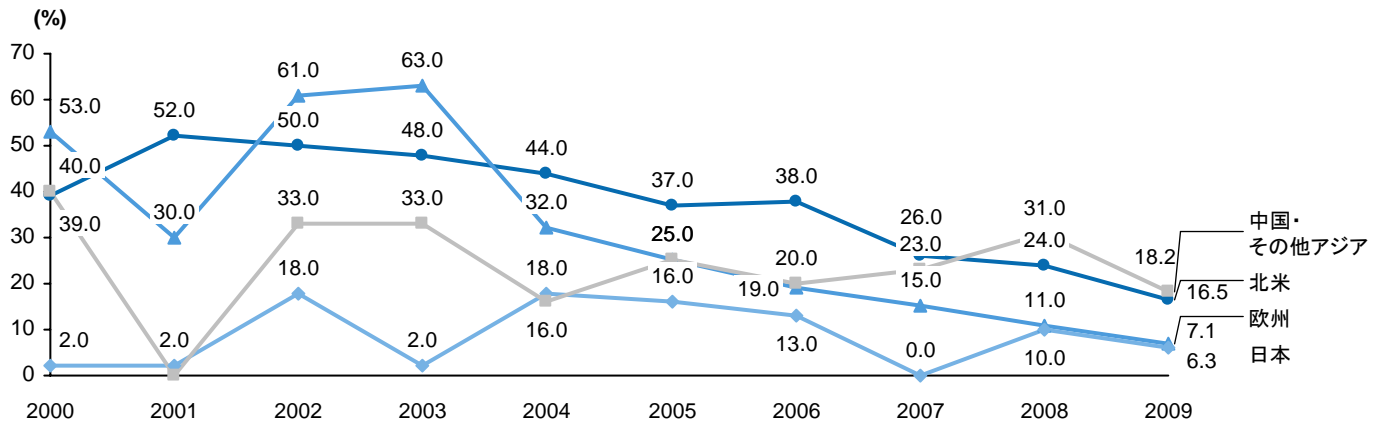


【図表8 退任するCEOのうち、過去にCEO経験を有する割合*3】

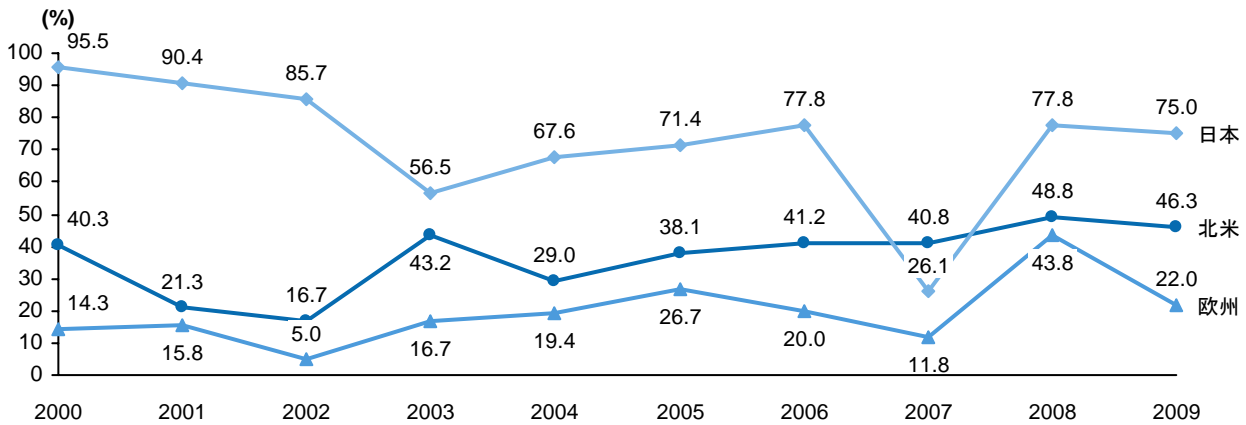


■ CEOと会長との兼任

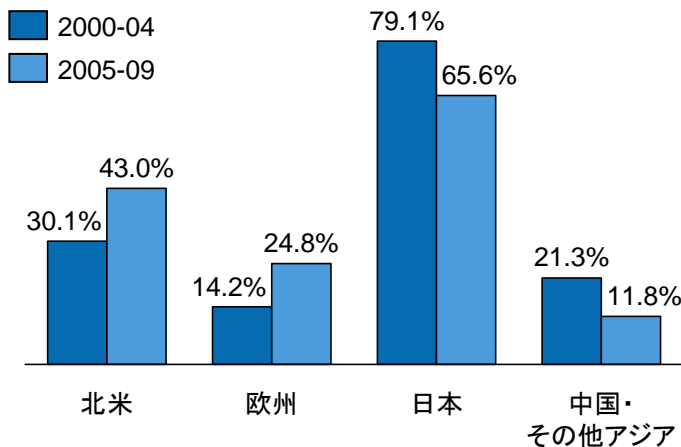
【図表9 就任時にCEOと会長を兼任する割合*1】



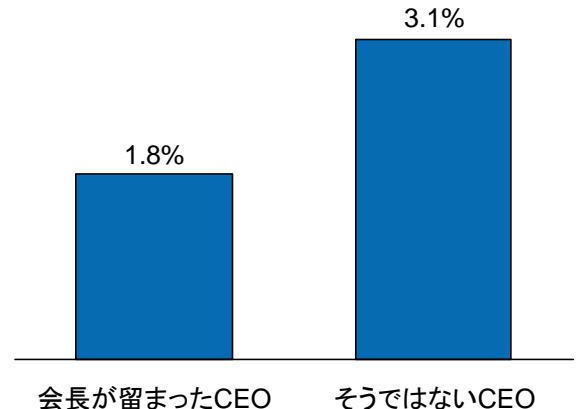
【図表10 前CEO/会長が会長として留まるもって就任したCEOの割合】



【図表10 前CEO/会長が会長として留まるもって就任したCEOの割合*4】
(5年間の平均値の比較)

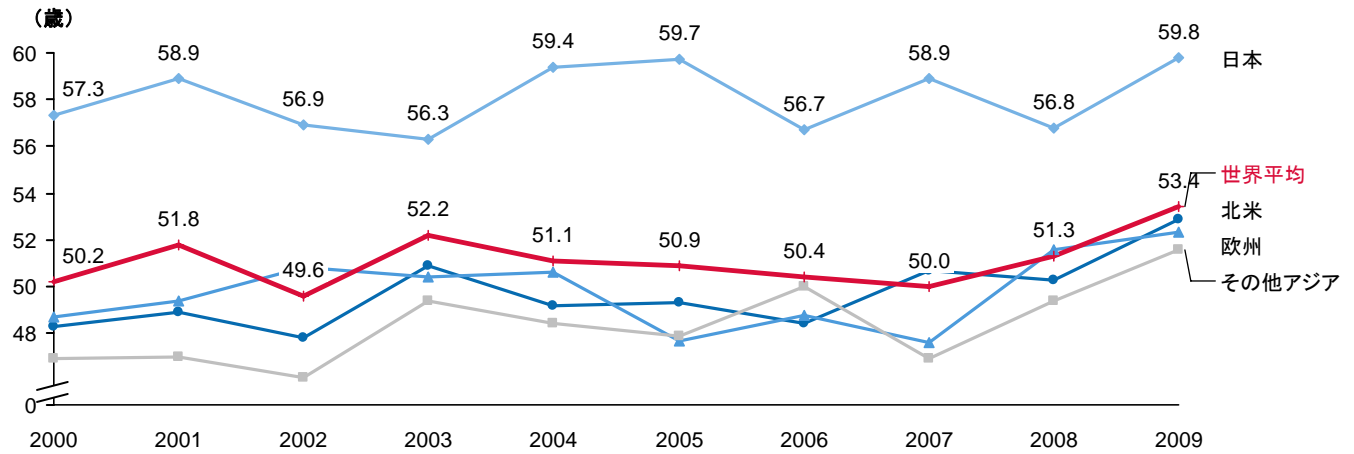


【図表11 会長が留まったCEOとそうではないCEOのパフォーマンス比較*4】
(2000-09、市場調整後株主リターン中間値)

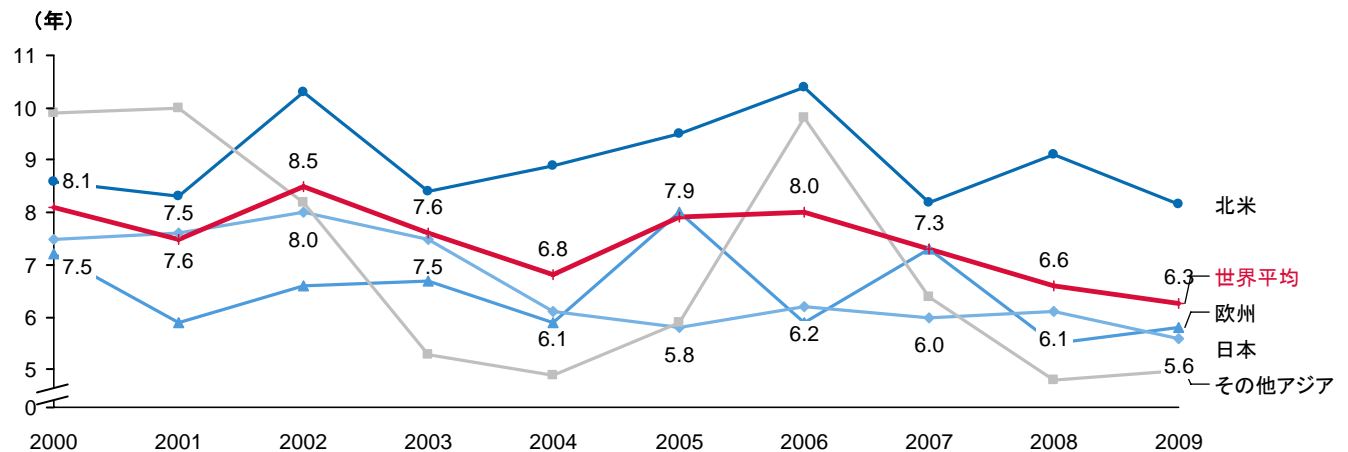


■ CEOの年齢と在任期間：在任期間は短縮化の傾向

【図表12 退任するCEOの就任時平均年齢】

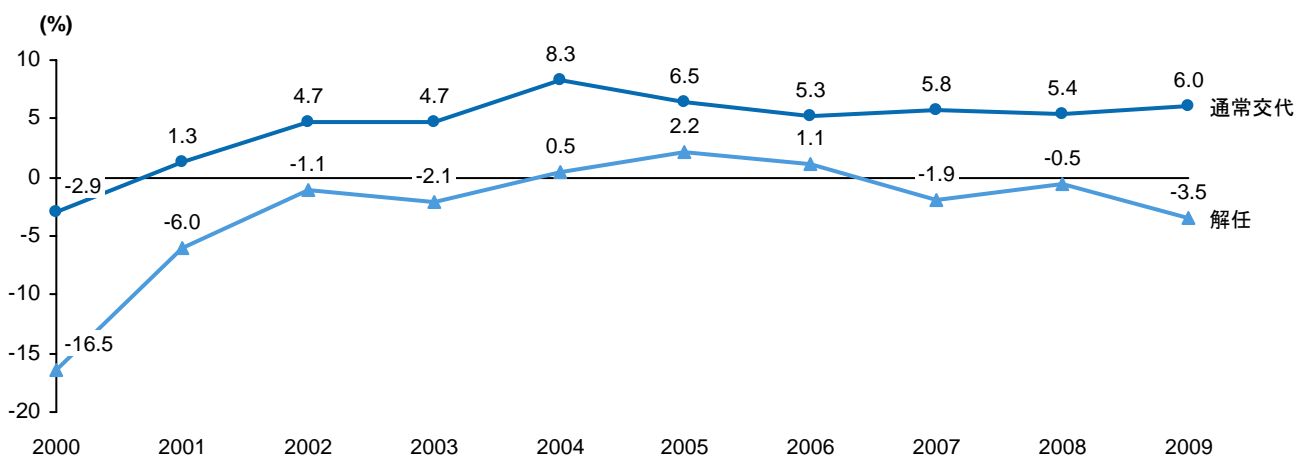


【図表13 退任するCEOの平均就任年数】



■ CEOの退任理由とパフォーマンス

【図表14 退任するCEOの株主リターン年間中間値*1*2(退任理由別比較)】



*1 合併による退任と、暫定的に就任したCEOを除く

*2 市場調整後株主リターンとは、各地域のインデックスに連動した株主リターンを示す (例: S&P500, Brazil Bovespa, FTSE100, CAC40 等)

*3 合併による退任、または暫定的に就任したCEOも含む

*4 通常交代のCEOを対象